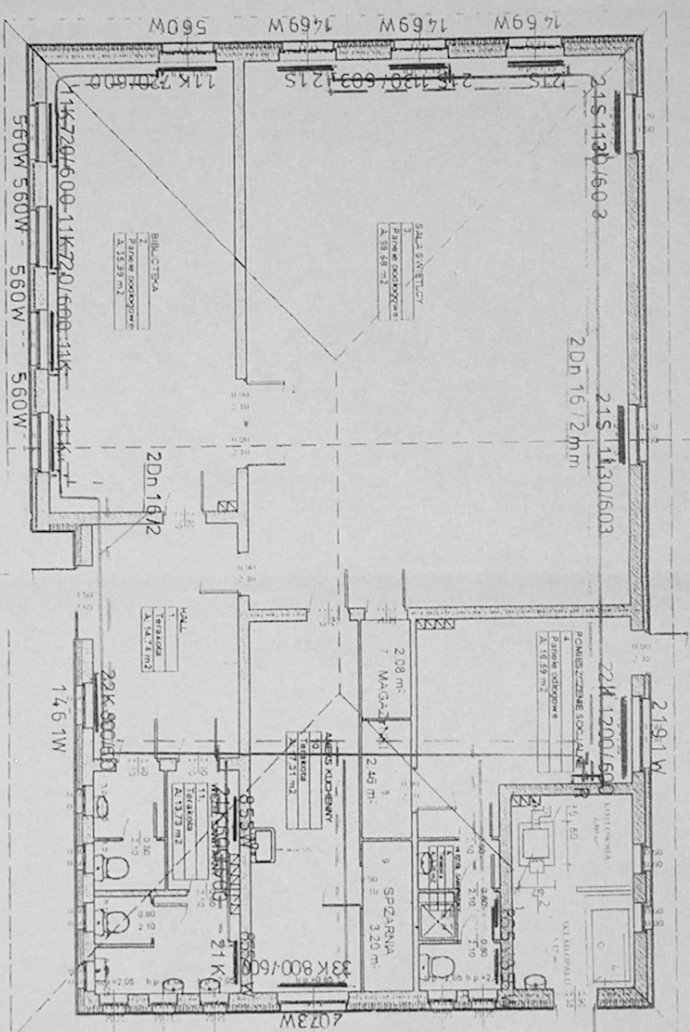
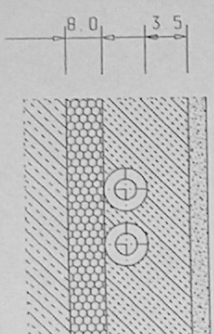


RZUT PARTERU INSTALACJA CENTRALNEGO OGRZEWANIA



PRZEBIEG RUR C.O. W POSADZCE



terdokoła lub wykładzina
josiowych
rury w olininie PU/PE 9mm
lub rury ze "Peszeli"
słupopian
podłozie

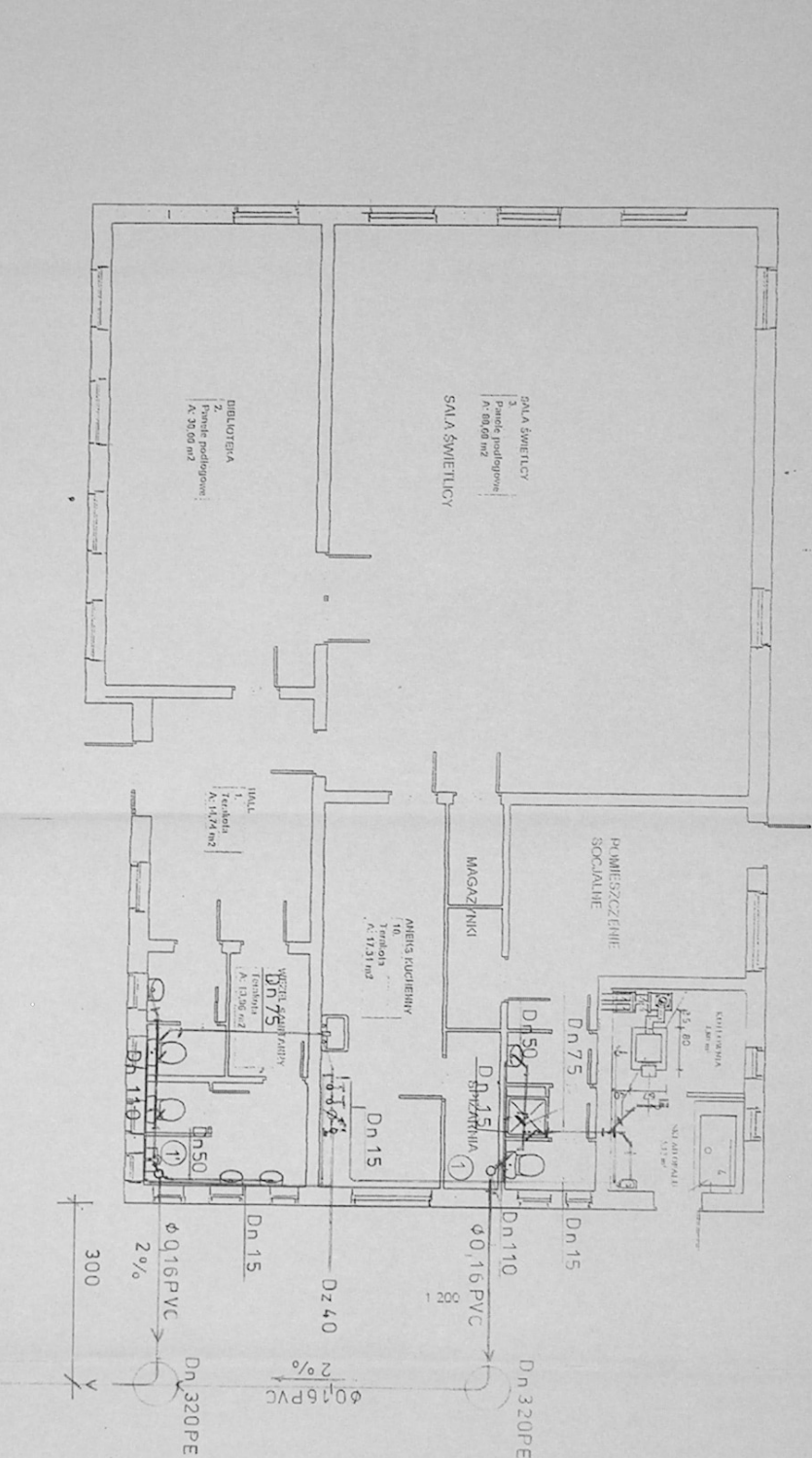
ZESTAWIENIE GRZEJNIKÓW

Typ	Wymiar [mm] (długość x wysokość)	Moc [W]	Ilość [szt.]
21S	1130x603	1469	5
11K	720x600	560	5
22K	1200x600	2191	1
22K	800x600	1461	1
33K	800x600	2073	1
21K	600x600	855	4

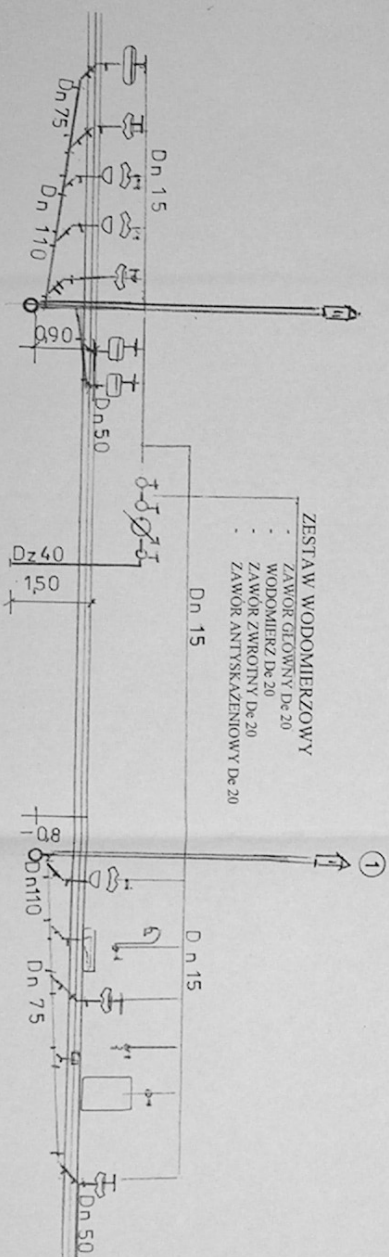
Rury z PP Dn 16/2 mm - 110 mb
Gałazki Dn 12 Cu - 34 szt.
Zawory termostaticzne - 17 szt.

PROJEKTOWANIE I WYKONAWSTWO BUDOWLANE "DEKA - STUDIO" mgr inż. arch. Stanisław Duda 74-240 Lipiany			
Nazwa i adres inwestycji Inwestor	BUDOWA BUDYNKU ŚWIECICY WIEJSKIEJ I BIBLIOTEKI BATOWO, dz. nr 178, gmina LIPINY GMINA LIPINY		
TREŚĆ	RZUT PARTERU INSTALACJA CENTRALNEGO OGRZEWANIA		
OPRACOWAŁ	inż. Jan Fedorowski 511 13 00 60 51 511 13 00 60 51	SKALA 1:100	S. 2
1999/Sz.85		urządzenia	

RZUT PARTERU INSTALACJA WODY I KANALIZACJI SANITARNEJ



ROZWINIĘCIE INSTALACJI



PROJEKTOWANIE I WYKONAWSTWO BUDOWLANE "DEKA - STUDIO" mgr inż. arch. Stanisław Duda 74-240 Lipiany ul. Plac Wolności 4/3.			
Nazwa i adres inwestycji	BUDOWA BUDYNKU ŚWIE TLICY WIEJSKIEJ I BIBLIOTEKI BATOWO, dz. nr 17/8, gmina LIPINY GMINA LIPINY		
INWESTOR	RZUT PARTERU INSTALACJA WODY I KANALIZACJI SANITARNEJ		
TRZECI	SKALA 1:100		
OPRACOWAŁ	inż. Jan Fedorski 1991/85		

